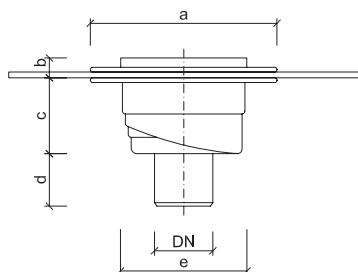


Wpusty balkonowe podłogowe TOPWET TWBP

PODSTAWOWE INFORMACJE

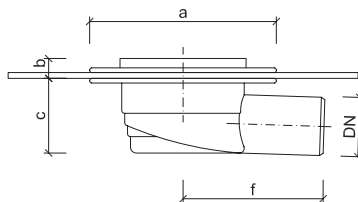
przeznaczenie	odwadnianie wewnątrz
zintegrowany kołnierz izolacji	BIT – zmodyfikowany arkusz bitumiczny SBS, PCV – folia na bazie mPCV, TPO – termoplastyczny (elastyczny) poliolefin, EPDM – folia z kauczuku syntetycznego, PE – folia polietylenowa, STE – kołnierz do łączenia hydroizolacji szpachlowej
kolor	TWBP 50 S – czarna, pomarańczowa, biała; TWBP 50 V – pomarańczowa, biała
klasa obciążenia	K3 – 300 kg
certyfikacja	PN EN 1253-2:2015 – Wpusty ściekowe w budynkach -- Część 2: Wpusty dachowe i podłogowe bez klap zwrotnych
producent	TOPWET s.r.o., náměstí Viléma Mrštíka 62, 664 81 Ostrovačice, Republika Czeska

PARAMETRY TECHNICZNE



Podłogowy wpust balkonowy pionowy

Typ	DN	Wymiary [mm]				
		a	b	c	d	e
TWBP 50 S *	50	160	15	65	45	104



Podłogowy wpust balkonowy poziomy

Typ	DN	Wymiary [mm]			
		a	b	c	f
TWBP 50 V *	50	160	15	65	120

Balkonowy wpust podłogowy TOPWET Balkonowy wpust podłogowy TOPWET ze zintegrowanym kołnierzem STE do podłączenia szpachli hydroizolacyjnej, np. ze spoiw cementowych, napelniaczy i specjalnych dodatków wyposażonych w wodoszczelnie spoinowaną posadzkę ceramiczną, której powierzchnia jest odwadniana przez kratkę nasady. Tego wpustu nie można użyć do innych celów, ponieważ nie umożliwia odwadniania warstwy drenażowej ani powierzchni samej warstwy hydroizolacyjnej.